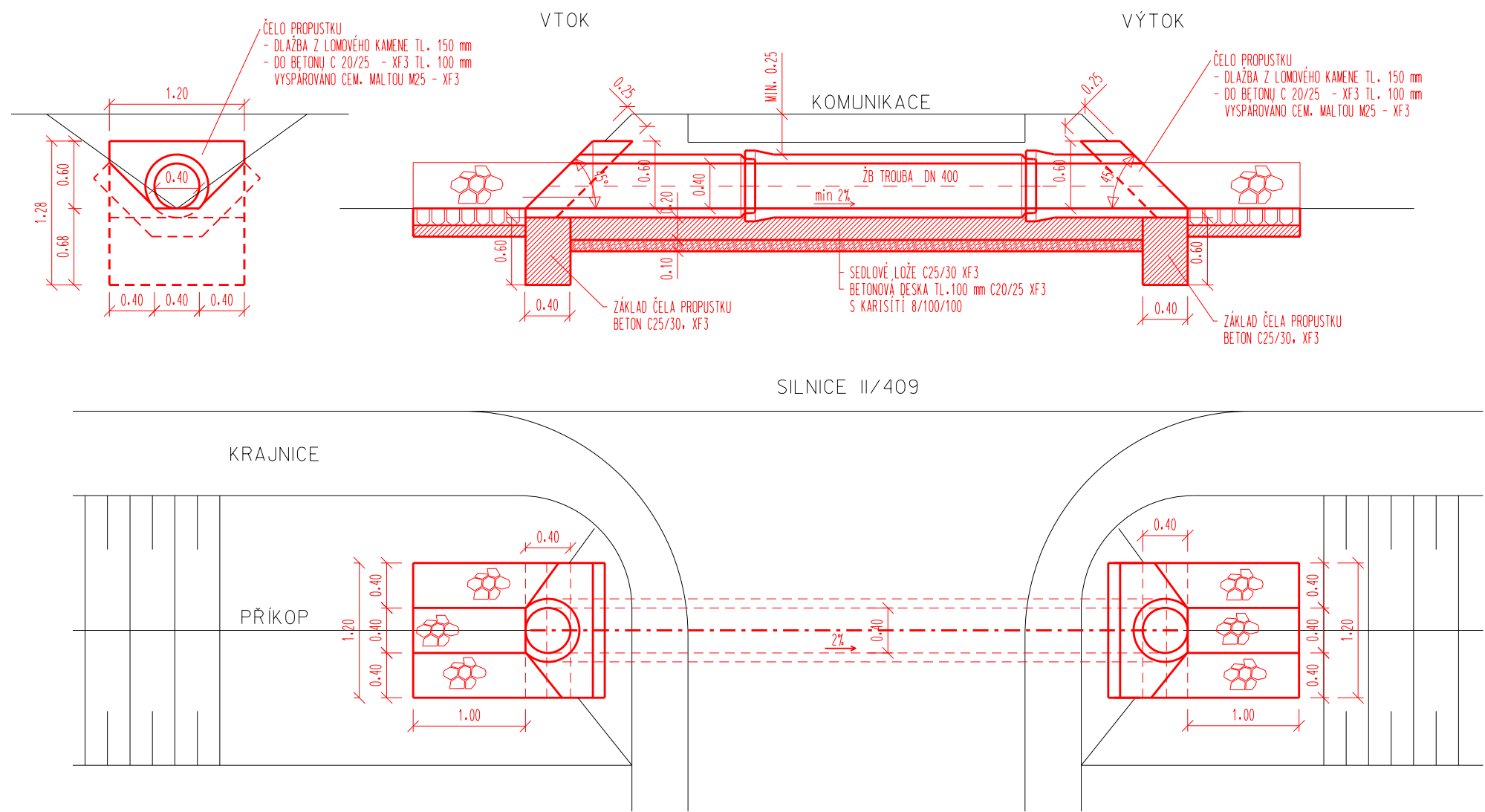
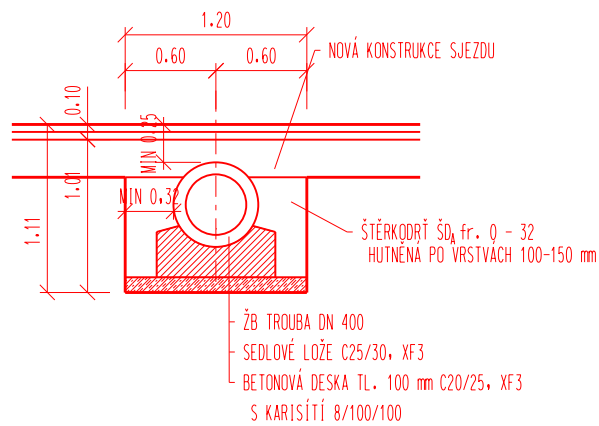


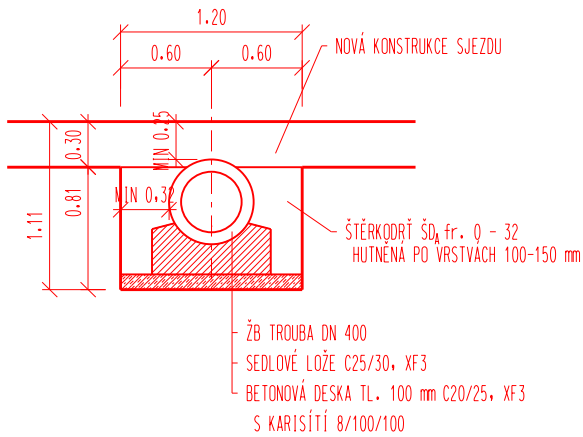
C 6 DETAIL ZATRUBNĚNÍ SJEZDU
M 1:50



ZATRUBNĚNÍ SJEZDU S ŽIVIČNÝMI VRSTVAMI



ZATRUBNĚNÍ SJEZDU Z FRÉZOVANÉHO R-MATERIÁLU




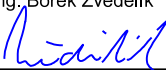
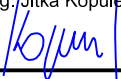
POZN.: U PROPUSTKŮ DN 600 BUDE VÝŠKA DLÁŽDĚNÍ VTOKU A VÝTOKU 0,8 m NADE DNEM

NOVÁ KONSTRUKCE SJEZDU SE ŽIVIČNÝMI VRSTVAMI

- FRÉZOVÁNÍ DO 100 mm		
- ASFALTOVÝ BETON ACO 11+	50 mm	ČSN EN 13108-1
- SPOJOVACÍ ASF. POSTŘÍK	0.2 kg/m ²	ČSN 736129
- ASFALTOVÝ BETON ACL 16+	50 mm	ČSN EN 13108-1
- INFILTRAČNÍ POSTŘÍK	0.5 kg/m ²	ČSN 736129
- ŠTĚRKODŘÍ ŠD _A FR. 0 - 32	250 mm	ČSN 736126-1
CELKEM	350 mm	

KONSTRUKCE SJEZDU Z FRÉZOVANÉHO R-MATERIÁLU

- ODKOP STÁVAJÍCÍCH VRSTEV DO hl. 300 mm	
- HUTNĚNÁ VRSTVA FRÉZOVANÉHO R-MATERIÁLU	300 mm
CELKEM	300 mm

Zodp. projektant:	Vedoucí projektant:	Vypracoval:	 ViaDesigne, s.r.o. Na Zahradách 16, 690 02 Břeclav Tel. 519 326 370 e-mail: viadesigne@viadesigne.eu	
Ing. Bořek Zvěďělík 	Ing. Bořek Zvěďělík 	Ing. Jitka Kopuleťá 		
Obecní úřad: Uherčice		KrÚ: Jihomoravský	Formát:	2 x A4
Investor: Správa a údržba silnic Jihomoravského kraje, p.o.k			Datum:	III/2016
Akce: II/409 Uherčice - Podhradí nad Dyjí			Číslo zakázky:	VD16515
			Měřítko:	1 : 50
			Stupeň dokumentace:	Výtisk číslo:
Objekt: SO 102			PDPS	
Příloha: DETAIL ZATRUBNĚNÍ SJEZDU			Příloha číslo: C 6	